

BLALA本拠地であるFukushimaで活躍中の佐藤修一PROシグネチャーモデル。
背中に配色部を用い、インパクトのあるデザイン



Bパーツ 配色部

重要

配色部の色は37色から選べます
MATERIAL生地参照
コンフォートジャージになります

MARK

胸 /



WHT



RYL



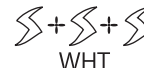
BLK

胸マークは、この3タイプから選べます

背 /



BLK



WHT

背中にはスリーエスが入ります

重要

マークは上記からお選びください
他のマークは入れられませんのでご注意ください。



……スキン部
メッシュスキン、スムーズスキン選択可能
ご指定がない場合はオールスムーズスキンになります。



……ジャージ部
表側ブラックジャージ、裏側起毛素材になります。

注意 ※カラージャージの裏起毛素材はございません

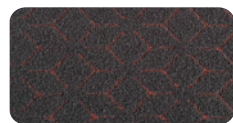
※ 表面の素材仕様イラストです

FEATURE



細糸のポリエステル中空糸とポリウレタンを使用しているため、肌触りが良く、軽く、速乾性にも優れ、蓄熱効果が高い素材です。タテとヨコのストレッチバランスが良いのも特徴です。表面は、摩耗に強く、毛玉になりにくい素材です

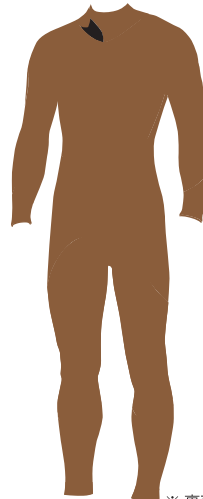
RAITES ライテス



圧倒的な伸びと最高の肌触り、生地が伸び縮みをすることで発熱する伸縮発熱機能を持つ保温性能が高いショートパイル生地です
ジャージでは寒いが、起毛まではいかない春、秋に最高です

LEXIA レクシア

バリアを標準装備



※ 裏面の素材仕様イラストです

PRICE

	標準タイプ RAITES ライテス	LEXIA レクシア	Option
5mm x 5mm	89.000yen(税込97.900yen)	93.000yen(税込102.300yen)	●手首ダブル加工 7.500yen(税込8.250yen) ●足首ダブル加工 8.200yen(税込9.020yen) グローブ装着用システム。 グローブを装着しない際は内側を折込み、その上から外側をかぶせることにより、止水効果が高まります。
5mm x 3mm	87.000yen(税込95.700yen)	90.000yen(税込99.000yen)	
3mm x 3mm	85.000yen(税込93.500yen)	89.000yen(税込97.900yen)	

※余儀なく仕様や価格を変更する場合がございます。